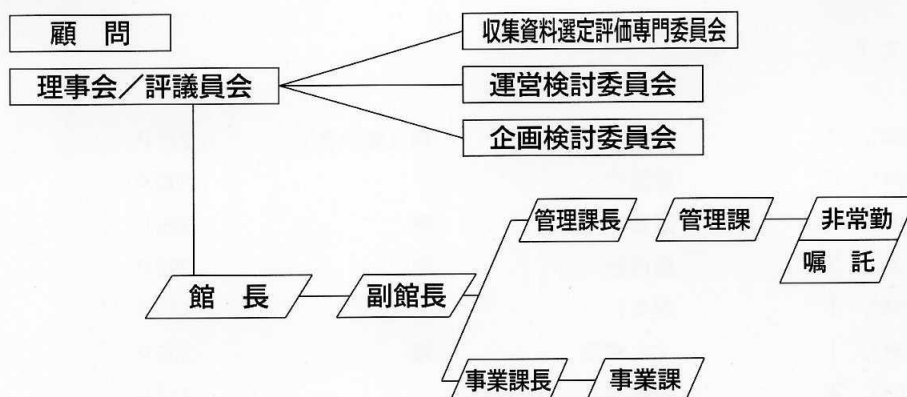


## ■ 組織及び役職員 ■

### ■ 組織機構図



### ■ 財団法人北海道文学館役員等の状況

#### <理事・監事>

役職名	氏名	就任年月日
理事長	澤田 誠一	H 8. 4. 1
副理事長	河邨文一郎	H 8. 4. 1
副理事長	園田 喜武	H 8. 4. 1
副理事長	木原 武男	H 8. 4. 1
副理事長	小杉 捷七	H 8. 4. 7
専務理事	西村 信	H 8. 4. 1
常務理事	池田 忠之	H 8. 4. 1
理事	朝倉 賢	H 8. 4. 1
理事	小笠原 克	H 8. 4. 1
理事	神谷 忠孝	H 8. 4. 1
理事	木村 敏男	H 8. 4. 1
理事	工藤 欣彌	H 8. 4. 1
理事	島 安	H 8. 4. 1
理事	高橋 良雄	H 8. 4. 1
理事	高畠 二郎	H 8. 4. 1
理事	田村 哲三	H 8. 4. 1
理事	辻脇 啓一	H 8. 4. 1
理事	永井 浩	H 8. 4. 1
理事	村井 宏	H 8. 4. 1
理事	山名 康郎	H 8. 4. 1
監事	佐藤 次郎	H 8. 4. 1
監事	平中 忠信	H 8. 4. 1

#### <顧問>

伊藤 義郎 中山 周三  
 坂野上 明 堀 寛  
 堂垣内 尚弘 八木 義徳

#### <評議員>

氏名	就任年月日	氏名	就任年月日	氏名	就任年月日
東 延江	H 8. 4. 1	小楡山 博	H 8. 4. 1	富田 正一	H 8. 4. 1
新井 章夫	H 8. 4. 1	西 條 正人	H 8. 4. 1	鳥井 省三	H 8. 4. 1
安東 璋二	H 8. 4. 1	斎 藤 一郎	H 8. 4. 1	永田 富智	H 8. 4. 1
伊東 廉	H 8. 4. 1	斎 藤 大雄	H 8. 4. 1	長野 京子	H 8. 4. 1
上西 晴治	H 8. 4. 1	佐 藤 庫之介	H 8. 4. 1	萩原 貢	H 8. 4. 1
大澤 哲夫	H 8. 4. 1	塩 見 一釜	H 8. 4. 1	新妻 博	H 8. 4. 1
岡澤 康司	H 8. 4. 1	重 森 直樹	H 8. 4. 1	原 子 修	H 8. 4. 1
小野 規矩夫	H 8. 4. 1	柴 村 紀代	H 8. 4. 1	原田 康子	H 8. 4. 1
笠井 嗣夫	H 8. 4. 1	鈴木 光彦	H 8. 4. 1	樋口 游魚	H 8. 4. 1
笠原 肇	H 8. 4. 1	鈴木 八駿郎	H 8. 4. 1	菱川 善夫	H 8. 4. 1
加藤 多一	H 8. 4. 1	高野 斗志美	H 8. 4. 1	平山 廣	H 8. 4. 1
金箱 戈止夫	H 8. 4. 1	高橋 和光	H 8. 4. 1	藤本 英夫	H 8. 4. 1
金丸 義昭	H 8. 4. 1	高山 亮二	H 8. 4. 1	三浦 綾子	H 8. 4. 1
川辺 為三	H 8. 4. 1	武井 静夫	H 8. 4. 1	南 利一	H 8. 4. 1
川村 弥生	H 8. 4. 1	田 中 和夫	H 8. 4. 1	宮西 頼母	H 8. 4. 1
北 光星	H 8. 4. 1	谷 暎子	H 8. 4. 1	八森 虎太郎	H 8. 4. 1
木村 真佐幸	H 8. 4. 1	谷 口 亜岐夫	H 8. 4. 1	山下 和章	H 8. 4. 1
工藤 正廣	H 8. 4. 1	千葉 宣一	H 8. 4. 1	山本 丞	H 8. 4. 1
倉島 齊	H 8. 4. 1	藤堂 志津子	H 8. 4. 1	横井 みつる	H 8. 4. 1
後藤 軒太郎	H 8. 4. 1	堂本 茂	H 8. 4. 1	吉田 秋陽	H 8. 4. 1
小林 孝虎	H 8. 4. 1	時田 則雄	H 8. 4. 1	米谷 祐司	H 8. 4. 1

＜収集資料選定評価専門委員会＞

氏名	所属等
神谷忠孝	理事（日本近代文学）
小笠原克	“（日本近代文学）
木村敏男	“（俳句）
田村哲三	“（短歌）
永井浩	“（詩）

＜運営検討委員会＞

氏名	所属等
河邨文一郎	副理事長（詩）
朝倉賢	理事（小説、シナリオ）
工藤欣彌	“（小説）
西條正人	評議員（会社役員）
谷口明雄	“（俳句）

＜企画検討委員会＞

氏名	所属等
園田喜武	副理事長（俳句）
小笠原克	理事（日本近代文学）
神谷忠孝	“（日本近代文学）
木村敏男	“（俳句）
田村哲三	“（短歌）
永井浩	“（詩）

氏名	所属等
加藤多一	評議員（児童文学）
工藤正廣	“（ロシア文学）
柴村紀代	“（児童文学）
原子修	“（詩）
藤本英夫	“（考古学）

■職員名簿

職名	氏名
館長（財団副理事長）	小杉捷七
副館長（財団専務理事）	西村信
副館長（財団常務理事）	池田忠之
管理課長	才川博
主査	扇谷悟
主任	中野公德
事業課長	平原一良
学芸員	小川眞智子
主任	田澤義公
司書	小川靖子
主任	宮坂頌子
主任	岡本茂子
主任	丹伊田範子

職名	氏名
主事	米澤真澄
主事	馬淵直子
主事	永桶陽子
主事	田中順美
主事	佐々木千冬
主事	成田麻衣子
嘱託	高橋寿美

（注）扇谷 悟 10月1日転出  
 後任 小池 吉明 転入  
 高橋 寿美 11月30日退職  
 佐々木千冬 3月30日退職