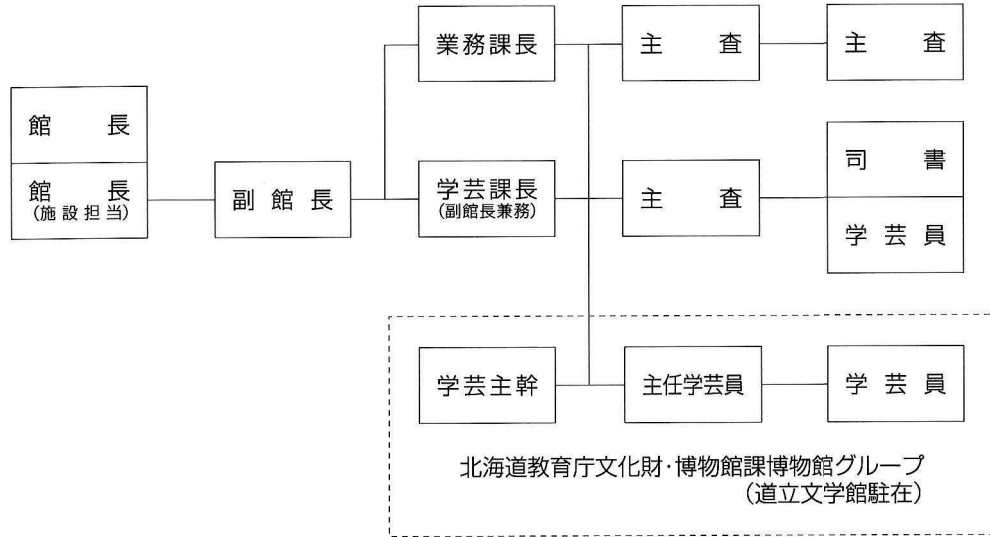


■ 組織及び職員 ■

I 組織機構図



II 職員

(平成 28 年 3 月 31 日現在)

職名	氏名	職名	氏名		
館長	池澤夏樹	学芸課 司書	三井沙紀		
館長 (財団副理事長)	酒向憲司	学芸課 学芸員	吉成香織		
副館長 (財団専務理事)	谷口孝男	北海道教育庁文化財・博物館課 博物館グループ (道立文学館駐在)			
業務課長 (財団常務理事)	武田和弘				
業務課 主査	(欠員)				
業務課 主査	佐々木孝夫			学芸主幹	平利弘
学芸課 主査	丹伊田範子			主任学芸員	苔名直子
		学芸員	浅川泰		