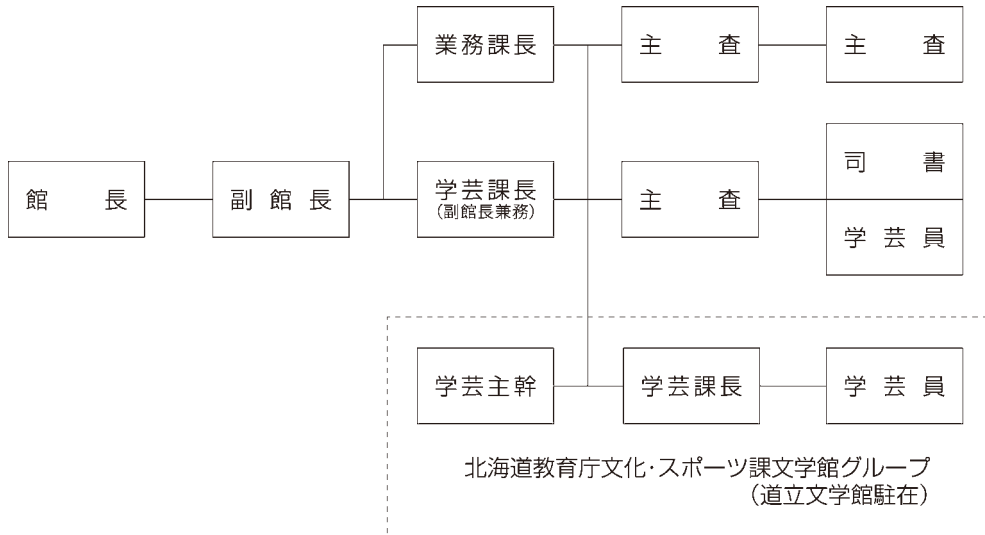


■ 組織及び職員 ■

I 組織機構図



II 職員

(平成 26 年 3 月 31 日現在)

職名	氏名	職名	氏名
館長 (財団副理事長)	酒向 憲司	学芸課 学芸員	喜多 香織
副館長 (財団専務理事)	谷口 孝男		
業務課長 (財団常務理事)	武田 和弘	北海道教育庁文化財・博物館課 文学館グループ (道立文学館駐在)	
業務課 主査	榎本 幸夫		
業務課 主査	佐々木 孝夫	学芸主幹	佐藤 幸宏
学芸課 主査	丹伊田 範子	学芸課長	井内 佳津恵
学芸課 司書	三井 沙紀	学芸員	浅川 泰