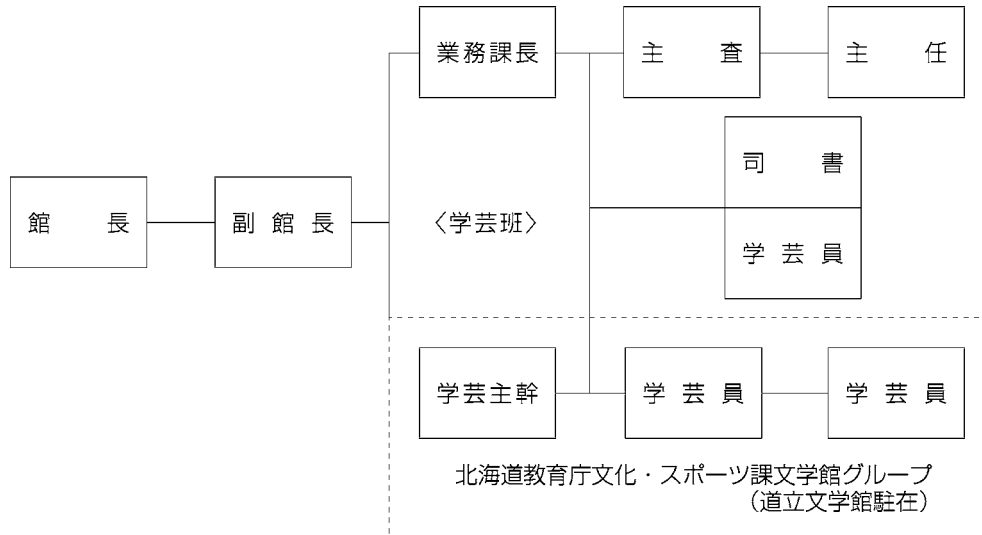


■ 組織及び職員 ■

I 組織機構図



II 職員

(平成 22 年 3 月 31 日現在)

職名	氏名	職名	氏名		
館長 (財団副理事長)	清原 登志夫	業務課学芸班 学芸員	喜多 香織		
副館長 (財団専務理事)	平原 一良	北海道教育庁文化・スポーツ課 文学館グループ (道立文学館駐在)			
業務課長 (財団常務理事)	川崎 信雄				
業務課 主査	永野 キエ			学芸主幹	寺嶋 弘道
業務課 主任	丹伊田 範子			学芸員	阿部 かおり
業務課学芸班 司書	今野 沙紀	学芸員	伊藤 大介		