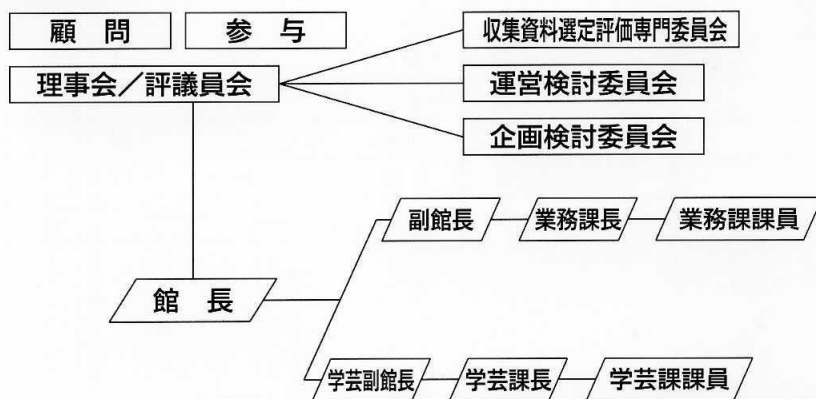


## ■ 組織及び役員 ■

### ■ 組織機構図



### ■ 財団法人北海道文学館役員等の状況

- <顧問> 澤田 誠一 萱野 茂 坂野上 明  
 長野 京子 原田 康子 堀 寛 山口 昌男
- <参与> 上西 晴治 岡澤 康司 木村 敏男  
 工藤 欣彌 小杉 捷七 高橋揆一郎  
 高島 二郎 永井 浩 樋口 游魚  
 比良 信治 山名 康郎

#### <理事・監事>

#### <評議員>

(平成18.3.31現在)

役職名	氏名	就任年月日
理事長	神谷 忠孝	H16. 5. 30
副理事長	木原 直彦	H16. 5. 30
副理事長	小檜 山博	H16. 5. 30
副理事長	原子 修	H16. 5. 30
副理事長	毛利 正彦	H16. 5. 30
常務理事	安藤孝次郎	H16. 5. 30
理事	朝倉 賢	H16. 5. 30
理事	加藤 多一	H16. 5. 30
理事	亀井 秀雄	H16. 5. 30
理事	木村真佐幸	H16. 5. 30
理事	工藤 正廣	H16. 5. 30
理事	斎藤 大雄	H16. 5. 30
理事	柴村 紀代	H16. 5. 30
理事	谷 暎子	H16. 5. 30
理事	谷口垂岐夫	H16. 5. 30
理事	辻 脇 系一	H16. 5. 30
理事	前川公美夫	H16. 5. 30
理事	村井 宏	H16. 5. 30
理事	村田 俊秋	H16. 5. 30
理事	八子 政信	H16. 5. 30
理事	米坂ヒデノリ	H16. 5. 30
監事	吉田 秋陽	H17. 3. 15
監事	井上 洋二	H16. 5. 30

氏名	就任年月日	氏名	就任年月日	氏名	就任年月日
青田 正徳	H16. 5. 30	佐藤庫之介	H16. 5. 30	中島 洋	H16. 5. 30
東 延江	H16. 5. 30	佐藤 将寛	H16. 5. 31	中館 寛隆	H16. 5. 30
阿知良光治	H16. 5. 30	佐野 良二	H16. 5. 31	中山 昭彦	H16. 5. 30
新井 章夫	H16. 5. 30	柴橋 伴夫	H16. 5. 30	永田 富智	H16. 5. 30
飯塚 優子	H16. 5. 30	白野 覚	H16. 5. 30	新妻 博	H16. 5. 30
石塚 純一	H16. 5. 30	菅原 政雄	H16. 5. 30	野坂 政司	H16. 5. 30
伊藤 芳明	H16. 5. 30	杉野 一博	H16. 5. 30	野坂 幸弘	H16. 5. 30
井上 久志	H16. 5. 30	鈴木 光彦	H16. 5. 30	橋本 征子	H16. 5. 30
内田 弘	H16. 5. 30	鈴木八駿郎	H16. 5. 30	菱川 善夫	H16. 5. 30
大川 佐稚子	H16. 5. 30	瀬戸 正昭	H16. 5. 31	平澤 秀和	H16. 5. 30
小笠原治嘉	H16. 5. 30	高橋 明雄	H16. 5. 30	松嶋 東洋	H16. 5. 30
押野 武志	H16. 5. 30	高橋 秀明	H16. 5. 30	光城 健悦	H16. 5. 30
小野 規矩夫	H16. 5. 30	武井 静夫	H16. 5. 30	源 鬼彦	H16. 5. 30
笠井 嗣夫	H16. 5. 30	立花 峰夫	H16. 5. 30	森 一生	H16. 5. 30
金丸 義昭	H16. 5. 30	田中 綾	H16. 5. 30	藪 禎子	H16. 5. 30
金箱 戈止夫	H16. 5. 30	田中 和夫	H16. 5. 30	山下 和章	H16. 5. 30
菊地 慶一	H16. 5. 30	田中 厚一	H16. 5. 30	山本 丞雄	H16. 5. 30
熊谷ユリヤ	H16. 5. 30	千葉 宣一	H16. 5. 30	鷲谷 峰雄	H16. 5. 30
倉島 齊	H16. 5. 30	手島 圭三郎	H16. 5. 30	和田 由美	H16. 5. 30
後藤 軒太郎	H16. 5. 30	藤堂 志津子	H16. 5. 30	綿引 幸造	H16. 5. 30
西條 正人	H16. 5. 30	時田 則雄	H16. 5. 30		
斎藤 一郎	H16. 5. 30	富田 正一	H16. 5. 30		
斉藤 征義	H16. 5. 30	鳥居 省三	H16. 5. 30		
桜井 健治	H16. 5. 30	中澤 千磨夫	H16. 5. 30		

(注) 専務理事は空席

## ■専門委員会構成一覧

### <収集資料選定評価専門委員会>

氏名	所属等
木村敏男	参与(俳句)
山名康郎	“(短歌)
原子修	副理事長(詩)
工藤正廣	理事(外国文学)
藪禎子	評議員(文学研究)

### <運営検討委員会>

氏名	所属等
小檜山博	副理事長(小説)
朝倉賢	理事(小説、シナリオ)
加藤多一	“(児童文学)
谷口亜岐夫	“(俳句)
平澤秀和	評議員(書誌研究)
森一生	“(演劇)

### <企画検討委員会>

氏名	所属等
原子修	副理事長(詩)
工藤正廣	理事(外国文学)
柴村紀代	“(児童文学)
谷暎子	“(児童文化)
前川公美夫	“(文学研究)
石塚純一	評議員(出版史研究)
押野武志	“(文学研究)
斉藤征義	評議員(詩)

氏名	所属等
鈴木光彦	“(俳句)
高橋明雄	“(評論)
立花峰夫	“(文学研究)
松嶋東洋	“(詩)
藪禎子	“(文学研究)
吉田秋陽	“(短歌)
和田由美	“(随筆)

## ■職員名簿(平成18年3月31日現在)

職名	氏名
館長(財団副理事長)	毛利正彦
副館長(財団常務理事)	安藤孝次郎
学芸副館長	平原一良
業務課長	真鍋圭史
主査	小松智子
主任	吉田さつき
学芸課長	原田英明
主任研究員	鈴木浩
司書兼学芸員	阿部かおり

職名	氏名
学芸員	岡本茂子
研究員	亀井志乃
非常勤	丹伊田範子
“	成田麻衣子
“	松尾文子
“	関田千鶴
“	成澤有香