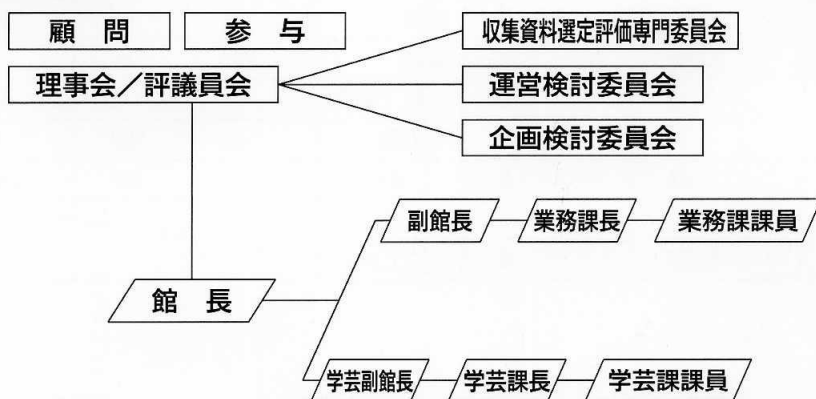


■ 組織及び役職員 ■

■ 組織機構図



■ 財団法人北海道文学館役員等の状況

- <顧問> 澤田 誠一 萱野 茂 坂野上 明
 長野 京子 原田 康子 堀 寛 山口 昌男
- <参与> 上西 晴治 岡澤 康司 木村 敏男
 工藤 欣彌 小杉 捷七 高橋揆一郎
 高島 二郎 永井 浩
 比良 信治 山名 康郎

<理事・監事>

<評議員>

(平成17.3.31現在)

役職名	氏 名	就任年月日
理事長	神谷 忠孝	H16. 5. 30
副理事長	木原直彦	H16. 5. 30
副理事長	小 檜 山 博	H16. 5. 30
副理事長	原 子 修	H16. 5. 30
副理事長	毛利正彦	H16. 5. 30
常務理事	安藤孝次郎	H16. 5. 30
理事	朝 倉 賢	H16. 5. 30
理事	加藤多一	H16. 5. 30
理事	亀井秀雄	H16. 5. 30
理事	木村真佐幸	H16. 5. 30
理事	工藤正廣	H16. 5. 30
理事	斎藤大雄	H16. 5. 30
理事	柴村紀代	H16. 5. 30
理事	谷 暎子	H16. 5. 30
理事	谷口亜岐夫	H16. 5. 30
理事	辻脇系一	H16. 5. 30
理事	前川公美夫	H16. 5. 30
理事	村井 宏	H16. 5. 30
理事	村田俊秋	H16. 5. 30
理事	八子政信	H16. 5. 30
理事	米坂ヒデノリ	H16. 5. 30
監事	吉田秋陽	H17. 3. 15
監事	井上洋二	H16. 5. 30

氏 名	就任年月日	氏 名	就任年月日	氏 名	就任年月日
青田正徳	H16. 5. 30	桜井健治	H16. 5. 30	中澤千磨夫	H16. 5. 30
東 延江	H16. 5. 30	佐藤庫之介	H16. 5. 30	中 島 洋	H16. 5. 30
阿知良光治	H16. 5. 30	佐藤将寛	H16. 5. 31	中館寛隆	H16. 5. 30
新井章夫	H16. 5. 30	佐野良二	H16. 5. 31	中山昭彦	H16. 5. 30
飯塚優子	H16. 5. 30	柴橋伴夫	H16. 5. 30	永田富智	H16. 5. 30
石塚純一	H16. 5. 30	白野 覚	H16. 5. 30	新妻 博	H16. 5. 30
伊藤芳明	H16. 5. 30	菅原政雄	H16. 5. 30	野坂政司	H16. 5. 30
井上久志	H16. 5. 30	杉野一博	H16. 5. 30	野坂幸弘	H16. 5. 30
内田 弘	H16. 5. 30	鈴木光彦	H16. 5. 30	橋本征子	H16. 5. 30
大川佐稚子	H16. 5. 30	鈴木八駿郎	H16. 5. 30	菱川善夫	H16. 5. 30
小笠原治嘉	H16. 5. 30	瀬戸正昭	H16. 5. 31	平澤秀和	H16. 5. 30
押野武志	H16. 5. 30	高橋明雄	H16. 5. 30	松嶋東洋	H16. 5. 30
小野規矩夫	H16. 5. 30	高橋秀明	H16. 5. 30	光城健悦	H16. 5. 30
笠井嗣夫	H16. 5. 30	武井静夫	H16. 5. 30	源 鬼彦	H16. 5. 30
金丸義昭	H16. 5. 30	立花峰夫	H16. 5. 30	森 一生	H16. 5. 30
金箱戈止夫	H16. 5. 30	田中 綾	H16. 5. 30	藪 禎子	H16. 5. 30
菊地慶一	H16. 5. 30	田中和夫	H16. 5. 30	山下和章	H16. 5. 30
木村順治	H16. 5. 30	田中厚一	H16. 5. 30	山本 丞	H16. 5. 30
熊谷ユリヤ	H16. 5. 30	千葉宣一	H16. 5. 30	鷲谷峰雄	H16. 5. 30
倉島 齊	H16. 5. 30	手島圭三郎	H16. 5. 30	和田由美	H16. 5. 30
後藤軒太郎	H16. 5. 30	藤堂志津子	H16. 5. 30	綿引幸造	H16. 5. 30
西條正人	H16. 5. 30	時田則雄	H16. 5. 30		
斎藤一郎	H16. 5. 30	富田正一	H16. 5. 30		
斎藤征義	H16. 5. 30	鳥居省三	H16. 5. 30		

(注) 専務理事は空席

■専門委員会構成一覧

<収集資料選定評価専門委員会>

氏名	所属等
木村敏男	参与(俳句)
山名康郎	”(短歌)
原子修	副理事長(詩)
工藤正廣	理事(外国文学)
藪禎子	評議員(文学研究)

<運営検討委員会>

氏名	所属等
小檜山博	副理事長(小説)
朝倉賢	理事(小説、シナリオ)
加藤多一	”(児童文学)
谷口亜岐夫	”(俳句)
西條正人	評議員(会社役員)
森一生	”(演劇)

<企画検討委員会>

氏名	所属等
原子修	副理事長(詩)
工藤正廣	理事(外国文学)
柴村紀代	”(児童文学)
谷暎子	”(児童文化)
前川公美夫	”(文学研究)
石塚純一	評議員(出版史研究)
押野武志	”(文学研究)
笠井嗣夫	”(詩・評論)

氏名	所属等
斉藤征義	評議員(詩)
鈴木光彦	”(俳句)
高橋明雄	”(評論)
立花峰夫	”(文学研究)
松嶋東洋	”(詩)
藪禎子	”(文学研究)
吉田秋陽	”(短歌)
和田由美	”(隨筆)

■職員名簿(平成17年3月31日現在)

職名	氏名
館長(財団副理事長)	毛利正彦
副館長(財団常務理事)	安藤孝次郎
学芸副館長	平原一良
業務課長	能島康人
主査	真鍋圭史
主任	吉田さつき
学芸課長	青柳文吉
学芸員	原田英明
司書兼学芸員	阿部かおり

職名	氏名
学芸員	岡本茂子
研究員	亀井志乃
非常勤	丹伊田範子
”	成田麻衣子
”	松尾文子
”	関田千鶴
”	成澤有香