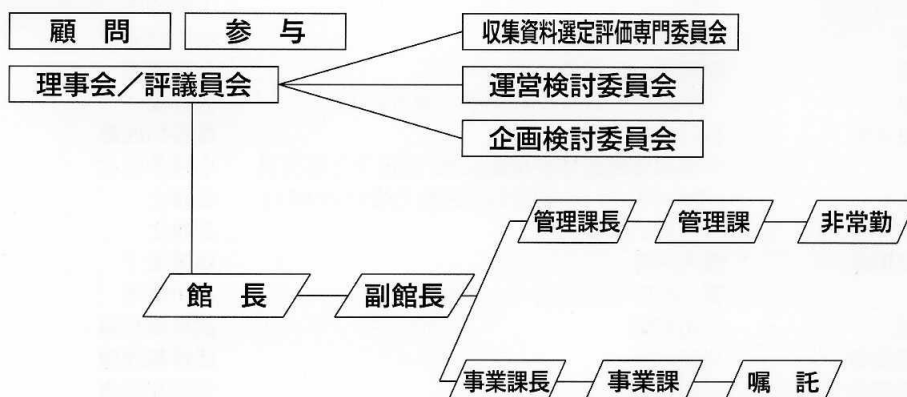


■ 組織及び役職員 ■

■ 組織機構図



■ 財団法人北海道文学館役員等の状況

<顧問> 萱野 茂 河邨文一郎 坂野上 明 澤田 誠一
 長野 京子 原田 康子 堀 寛 山口 昌男

<参与> 上西 晴治(作家) 岡澤 康司(俳人) 木村 敏男(俳人)
 工藤 欣彌(作家) 小杉 捷七(前館長) 小林 孝虎(歌人)
 重森 直樹(作家) 高橋揆一郎(作家) 高橋 和光(歌人)
 高畠 二郎(評論) 樋口 游魚(俳人) 比良 信治(作家)
 山名 康郎(歌人)

<理事・監事>

役職名	氏 名	就任年月日
理事長	神谷 忠 孝	H14. 5. 30
副理事長	木原直 彦	H14. 5. 30
副理事長	小 檜 山 博	H14. 5. 30
副理事長	原 子 修	H14. 5. 30
副理事長	毛利 正 彦	H14. 5. 30
常務理事	安藤孝次郎	H14. 5. 30
理 事 事	朝 倉 賢	H14. 5. 30
理 事 事	加 藤 多 一	H14. 5. 30
理 事 事	亀 井 秀 雄	H14. 5. 30
理 事 事	木村真佐幸	H14. 5. 30
理 事 事	工 藤 正 廣	H14. 5. 30
理 事 事	柴 村 紀 代	H14. 5. 30
理 事 事	谷 咲 子	H14. 5. 30
理 事 事	谷口亜岐夫	H14. 5. 30
理 事 事	辻 脇 系 一	H14. 5. 30
理 事 事	永 井 浩	H14. 5. 30
理 事 事	前川公美夫	H14. 5. 30
理 事 事	村 井 宏	H14. 5. 30
理 事 事	村 田 俊 秋	H14. 5. 30
理 事 事	八 子 政 信	H14. 5. 30
理 事 事	米坂ヒデノリ	H14. 5. 30
監 事 事	河 草 之 介	H14. 5. 30
監 事 事	斎 藤 大 雄	H14. 5. 30

(注) 専務理事は空席

<評議員>

氏 名	就任年月日	氏 名	就任年月日	氏 名	就任年月日
青田 正 徳	H14. 5. 30	斎 藤 一 郎	H14. 5. 30	中 館 寛 隆	H14. 5. 30
東 延 江	H14. 5. 30	斉 藤 征 義	H14. 5. 30	中 山 昭 彦	H14. 5. 30
阿知良光治	H14. 5. 30	桜 井 健 治	H14. 5. 30	永 田 富 智	H14. 5. 30
新 井 章 夫	H14. 5. 30	佐藤庫之介	H14. 5. 30	新 妻 博	H14. 5. 30
飯塚 優 子	H14. 5. 30	柴 橋 伴 夫	H14. 5. 30	野 坂 政 司	H14. 5. 30
石塚 純 一	H14. 5. 30	白 野 覚	H14. 5. 30	野 坂 幸 弘	H14. 5. 30
伊 東 廉	H14. 5. 30	菅 原 政 雄	H14. 5. 30	橋 本 征 子	H14. 5. 30
井 上 久 志	H14. 5. 30	杉 野 一 博	H14. 5. 30	菱 川 善 夫	H14. 5. 30
内 田 弘	H14. 5. 30	鈴 木 光 彦	H14. 5. 30	平 澤 秀 和	H14. 5. 30
大川佐稚子	H14. 5. 30	鈴 木 八 駿 郎	H14. 5. 30	堀 越 義 三	H14. 5. 30
大澤 哲 夫	H14. 5. 30	高 橋 明 雄	H14. 5. 30	松 嶋 東 洋	H14. 5. 30
小笠原治嘉	H14. 5. 30	武 井 静 夫	H14. 5. 30	光 城 健 悦	H14. 5. 30
押 野 武 志	H14. 5. 30	立 花 峰 夫	H14. 5. 30	森 一 生	H14. 5. 30
小野規矩夫	H14. 5. 30	田 中 和 夫	H14. 5. 30	藪 禎 子	H14. 5. 30
笠 井 嗣 夫	H14. 5. 30	田 中 厚 一	H14. 5. 30	山 下 和 章	H14. 5. 30
金 丸 義 昭	H14. 5. 30	千 葉 宣 一	H14. 5. 30	山 本 丞	H14. 5. 30
金箱戈止夫	H14. 5. 30	手 島 圭 三 郎	H14. 5. 30	吉 田 秋 陽	H14. 5. 30
菊 地 慶 一	H14. 5. 30	藤 堂 志 津 子	H14. 5. 30	鷺 谷 峰 雄	H14. 5. 30
木 村 順 治	H14. 5. 30	時 田 則 雄	H14. 5. 30	和 田 由 美 造	H14. 5. 30
熊谷ユリヤ	H14. 5. 30	富 田 正 一	H14. 5. 30	綿 引 幸 造	H14. 5. 30
倉 島 齊	H14. 5. 30	鳥 居 省 三	H14. 5. 30		
後藤軒太郎	H14. 5. 30	中 澤 千 磨 夫	H14. 5. 30		
西 條 正 人	H14. 5. 30	中 島 洋	H14. 5. 30		

(注) 死去 高野斗志美 H14. 7. 9

■専門委員会構成一覧

<収集資料選定評価専門委員会>

氏名	所属等
木村敏男	参与(俳句)
山名康郎	“(短歌)
原子修	副理事長(詩)
工藤正廣	理事(外国文学)
藪禎子	評議会(文学研究)

<運営検討委員会>

氏名	所属等
小檜山博	副理事長(小説)
朝倉賢	理事(小説、シナリオ)
加藤多一	“(児童文学)
谷口亜岐夫	“(俳句)
西條正人	評議員(会社役員)
森一生	“(演劇)

<企画検討委員会>

氏名	所属等
原子修	副理事長(詩)
工藤正廣	理事(外国文学)
柴村紀代	“(児童文学)
谷暎子	“(児童文化)
前川公美夫	“(文学研究)
石塚純一	評議員(出版史研究)
押野武志	“(文学研究)
笠井嗣夫	“(詩・評論)

氏名	所属等
斉藤征義	評議員(詩)
鈴木光彦	“(俳句)
高橋明雄	“(評論)
立花峰夫	“(文学研究)
松嶋東洋	“(詩)
藪禎子	“(文学研究)
吉田秋陽	“(短歌)
和田由美	“(随筆)

■職員名簿(平成14年4月1日現在)

職名	氏名
館長(財団副理事長)	小杉捷七
副館長(財団常務理事)	安藤孝次郎
管理課長	桑原拓
主査	村上博紀
主任	坂野透
事業課長	平原一良
主査	青柳文吉
主任	原田英明
司書	小川靖子
主任	宮坂頌子

職名	氏名
主任	岡本茂子
主任	丹伊田範子
主事	成田麻衣子
主事	松尾文子
主事	関田千鶴
主事	成澤有香

退職 小杉捷七 平成14年5月29日付
後任 毛利正彦 平成14年6月1日付