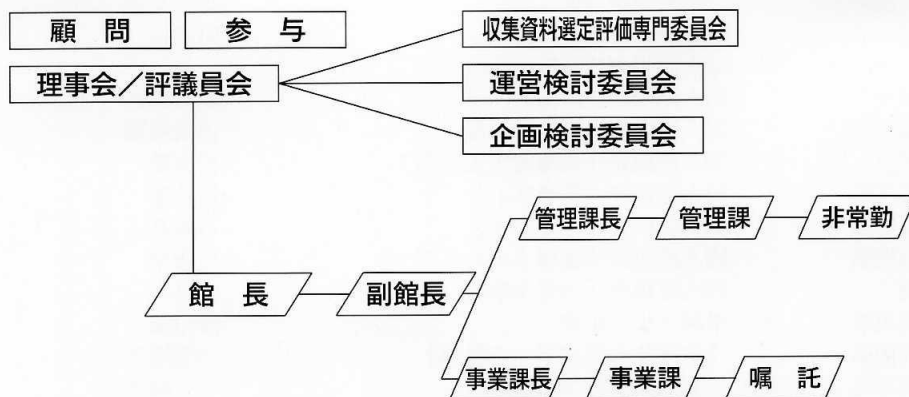


## ■ 組織及び役職員 ■

### ■ 組織機構図



### ■ 財団法人北海道文学館役員等の状況

#### <理事・監事>

役職名	氏名	就任年月日
理事長	澤田誠一	H12. 5. 30
副理事長	河邨文一郎	H12. 5. 30
副理事長	園田夢蒼花	H12. 5. 30
副理事長	木原直彦	H12. 5. 30
副理事長	小杉捷七	H12. 5. 30
常務理事	安藤孝次郎	H12. 5. 30
理事	朝倉賢	H12. 5. 30
理事	神谷忠孝	H12. 5. 30
理事	亀井秀雄	H12. 5. 30
理事	木村敏男	H12. 5. 30
理事	木村真佐幸	H12. 5. 30
理事	工藤欣彌	H12. 5. 30
理事	小檜山博	H12. 5. 30
理事	高橋揆一郎	H12. 5. 30
理事	谷口亜岐夫	H12. 5. 30
理事	辻脇系一	H12. 5. 30
理事	永井浩	H12. 5. 30
理事	原子修	H12. 5. 30
理事	村井宏	H12. 5. 30
理事	山名康郎	H12. 5. 30
監事	比良信治	H12. 5. 30
監事	斎藤大雄	H12. 5. 30

#### <顧問>

伊藤 義郎 坂野上 明 高山 亮二 堂垣内尚弘  
長野 京子 原田 康子 堀 寛 山口 昌男

#### <参与>

上西 晴治(作家) 岡澤 康司(俳人) 小林 孝虎(歌人)  
重森 直樹(作家) 高橋 和光(歌人) 高畠 二郎(評論)  
樋口 游魚(俳人) 平山 廣(文学研究)

#### <評議員>

氏名	就任年月日	氏名	就任年月日	氏名	就任年月日
東 延江	H12. 5. 30	桜井健治	H12. 5. 30	中島洋	H12. 5. 30
新井章夫	H12. 5. 30	佐藤庫之介	H12. 5. 30	中山昭彦	H12. 5. 30
飯塚優子	H12. 5. 30	塩見一釜	H12. 5. 30	永田富智	H12. 5. 30
伊東廉	H12. 5. 30	柴村紀代	H12. 5. 30	新妻博	H12. 5. 30
井上久志	H12. 5. 30	菅原政雄	H12. 5. 30	野坂政司	H12. 5. 30
大川佐稚子	H12. 5. 30	杉野一博	H12. 5. 30	萩原貢	H12. 5. 30
大澤哲夫	H12. 5. 30	鈴木光彦	H12. 5. 30	菱川善夫	H12. 5. 30
小野規矩夫	H12. 5. 30	鈴木八駿郎	H12. 5. 30	平澤秀和	H12. 5. 30
笠井嗣夫	H12. 5. 30	高野斗志美	H12. 5. 30	藤岡郷子	H12. 5. 30
笠原肇	H12. 5. 30	高橋明雄	H12. 5. 30	前川公美夫	H12. 5. 30
加藤多一	H12. 5. 30	武井静夫	H12. 5. 30	光城健悦	H12. 5. 30
金丸義昭	H12. 5. 30	立花峰夫	H12. 5. 30	南利一	H12. 5. 30
金箱戈止夫	H12. 5. 30	田中和夫	H12. 5. 30	宮田黄李夫	H12. 5. 30
河草之介	H12. 5. 30	田中厚一	H12. 5. 30	森一生	H12. 5. 30
菊地慶一	H12. 5. 30	谷 暎子	H12. 5. 30	八子政信	H12. 5. 30
工藤正廣	H12. 5. 30	千葉宣一	H12. 5. 30	藪 禎子	H12. 5. 30
倉島齊	H12. 5. 30	藤堂志津子	H12. 5. 30	山下和章	H12. 5. 30
後藤軒太郎	H12. 5. 30	時田則雄	H12. 5. 30	山本丞	H12. 5. 30
西條正人	H12. 5. 30	富田正一	H12. 5. 30	吉田秋陽	H12. 5. 30
斎藤一郎	H12. 5. 30	鳥居省三	H12. 5. 30	鷺谷峰雄	H12. 5. 30
斎藤義	H12. 5. 30	中澤千磨夫	H12. 5. 30	和田由美	H12. 5. 30

(注) 死去 高山亮二 H13. 10. 17

園田夢蒼花 H13. 6. 1 平山廣 H13. 8. 3

(注) 専務理事は空席

## ■専門委員会構成一覧

### <収集資料選定評価専門委員会>

氏名	所属等
神谷忠孝	理事(文学研究)
木村敏男	“(俳句)
永井浩	“(詩)

### <運営検討委員会>

氏名	所属等
河邨文一郎	副理事長(詩)
朝倉賢	理事(小説、シナリオ)
工藤欣彌	“(小説)
谷口明雄	“(俳句)
西條正人	評議員(会社役員)

### <企画検討委員会>

氏名	所属等
園田夢蒼花	副理事長(俳句)
神谷忠孝	理事(文学研究)
原子修	“(詩)
加藤多一	評議員(児童文学)
工藤正廣	“(外国文学)
柴村紀代	“(児童文学)
笠井嗣夫	“(詩・評論)
芥藤征義	“(詩)

氏名	所属等
鈴木光彦	評議員(俳句)
立花峰夫	“(文学研究)
谷暎子	“(児童文学)
前川公美夫	“(文学研究)
森一生	“(演劇)
藪禎子	“(文学研究)
吉田秋陽	“(短歌)

## ■職員名簿(平成12年4月1日現在)

職名	氏名
館長(財団副理事長)	小杉捷七
副館長(財団常務理事)	安藤孝次郎
管理課長	桑原拓
主査	横浜隆志
主事	坂野透
事業課長	平原一良
主査	青柳文吉
主任	原田英明
司書	小川靖子
主任	宮坂頌子

職名	氏名
主任	岡本茂子
主任	丹伊田範子
主事	成田麻衣子
主事	高橋明子
主事	松尾文子
主事	関田千鶴

退職 高橋明子 1月31日付

後任 安藤孝次郎 6月1日付