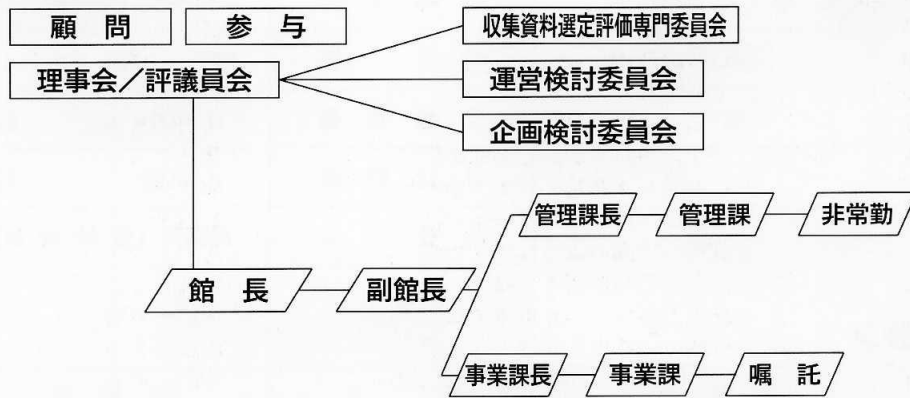


■ 組織及び役職員 ■

■ 組織機構図



■ 財団法人北海道文学館役員等の状況

<理事・監事>

役職名	氏名	就任年月日
理事長	澤田 誠一	H12. 5. 30
副理事長	河邨文一郎	H12. 5. 30
副理事長	園田夢蒼花	H12. 5. 30
副理事長	木原直彦	H12. 5. 30
副理事長	小杉捷七	H12. 5. 30
専務理事	西村 信	H12. 5. 30
常務理事	安藤孝次郎	H12. 5. 30
理事	朝倉 賢	H12. 5. 30
理事	神谷忠孝	H12. 5. 30
理事	亀井秀雄	H12. 5. 30
理事	木村敏男	H12. 5. 30
理事	木村真佐幸	H12. 5. 30
理事	工藤欣彌	H12. 5. 30
理事	小檜山博	H12. 5. 30
理事	高橋揆一郎	H12. 5. 30
理事	谷口亜岐夫	H12. 5. 30
理事	田村哲三	H12. 5. 30
理事	辻脇系一	H12. 5. 30
理事	永井 浩	H12. 5. 30
理事	原子 修	H12. 5. 30
理事	村井 宏	H12. 5. 30
理事	山名康郎	H12. 5. 30
監事	比良信治	H12. 5. 30
監事	斎藤大雄	H12. 5. 30

<顧問>

伊藤 義郎 坂野上 明 高山 亮二 堂垣内尚弘
長野 京子 原田 康子 堀 寛 山口 昌男

<参与>

上西 晴治(作家) 岡澤 康司(俳人) 小林 孝虎(歌人)
重森 直樹(作家) 高橋 和光(歌人) 高島 二郎(評論)
樋口 游魚(俳人) 平山 廣(文学研究)

<評議員>

氏名	就任年月日	氏名	就任年月日	氏名	就任年月日
東 延江	H12. 5. 30	桜井 健治	H12. 5. 30	中島 洋	H12. 5. 30
新井 章夫	H12. 5. 30	佐藤 庫之介	H12. 5. 30	中山 昭彦	H12. 5. 30
飯塚 優子	H12. 5. 30	塩見 一釜	H12. 5. 30	永田 富智	H12. 5. 30
伊東 廉	H12. 5. 30	柴村 紀代	H12. 5. 30	新妻 博	H12. 5. 30
井上 久志	H12. 5. 30	菅原 政雄	H12. 5. 30	野坂 政司	H12. 5. 30
大川 佐稚子	H12. 5. 30	杉野 一博	H12. 5. 30	萩原 貢	H12. 5. 30
大澤 哲夫	H12. 5. 30	鈴木 光彦	H12. 5. 30	菱川 善夫	H12. 5. 30
小野 規矩夫	H12. 5. 30	鈴木 八駿郎	H12. 5. 30	平澤 秀和	H12. 5. 30
笠井 嗣夫	H12. 5. 30	高野 斗志美	H12. 5. 30	藤岡 郷子	H12. 5. 30
笠原 多一	H12. 5. 30	高橋 明雄	H12. 5. 30	前川 公美夫	H12. 5. 30
加藤 義昭	H12. 5. 30	高橋 康雄	H12. 5. 30	光城 健悦	H12. 5. 30
金丸 戈止夫	H12. 5. 30	武井 静夫	H12. 5. 30	南 利一	H12. 5. 30
金箱 草之介	H12. 5. 30	立花 峰夫	H12. 5. 30	宮田 黄李夫	H12. 5. 30
河地 慶一	H12. 5. 30	田中 和夫	H12. 5. 30	森 一生	H12. 5. 30
北 光星	H12. 5. 30	田中 厚一	H12. 5. 30	八子 政信	H12. 5. 30
工藤 正廣	H12. 5. 30	谷 暎子	H12. 5. 30	藪 禎子	H12. 5. 30
倉島 齊	H12. 5. 30	千葉 宣一	H12. 5. 30	山下 和章	H12. 5. 30
後藤 軒太郎	H12. 5. 30	藤堂 志津子	H12. 5. 30	山本 丞	H12. 5. 30
西條 正人	H12. 5. 30	時田 則雄	H12. 5. 30	山本 丞	H12. 5. 30
斎藤 一郎	H12. 5. 30	富田 正一	H12. 5. 30	吉田 秋陽	H12. 5. 30
斎藤 征義	H12. 5. 30	鳥居 省三	H12. 5. 30	鷺谷 峰雄	H12. 5. 30
		中澤 千磨夫	H12. 5. 30	和田 由美	H12. 5. 30

(注) 死去 高橋 康雄 H12. 7. 4 田村 哲三 H12. 7. 26 西村 信 H12. 11. 3
北 光星 H13. 3. 17

<収集資料選定評価専門委員会>

氏名	所属等
神谷忠孝	理事(文学研究)
木村敏男	“(俳句)
田村哲三	“(短歌)
永井浩	“(詩)

<運営検討委員会>

氏名	所属等
河邨文一郎	副理事長(詩)
朝倉賢	理事(小説、シナリオ)
工藤欣彌	“(小説)
谷口明雄	“(俳句)
西條正人	評議員(会社役員)

<企画検討委員会>

氏名	所属等
神谷忠孝	理事(文学研究)
原子修	“(詩)
加藤多一	評議員(児童文学)
工藤正廣	“(外国文学)
柴村紀代	“(児童文学)
笠井嗣夫	“(詩・評論)
斉藤征義	“(詩)

氏名	所属等
鈴木光彦	評議員(俳句)
立花峰夫	“(文学研究)
谷暎子	“(児童文学)
前川公美夫	“(文学研究)
森一生	“(演劇)
藪禎子	“(文学研究)
吉田秋陽	“(短歌)

■職員名簿(平成12年4月1日現在)

職名	氏名
館長(財団副理事長)	小杉捷七
副館長(財団専務理事)	西村信
副館長(財団常務理事)	池田忠之
管理課長	桑原拓
主査	横浜隆志
主事	坂野透
事業課長	平原一良
主査	青柳文吉
主任	原田英明
司書	小川靖子
主任	宮坂頌子

職名	氏名
主任	岡本茂子
主任	丹伊田範子
主事	成田麻衣子
主事	高橋明子
主事	松尾文子
主事	関田千鶴

池田忠之 5月31日 退職

後任 安藤孝次郎 6月1日付