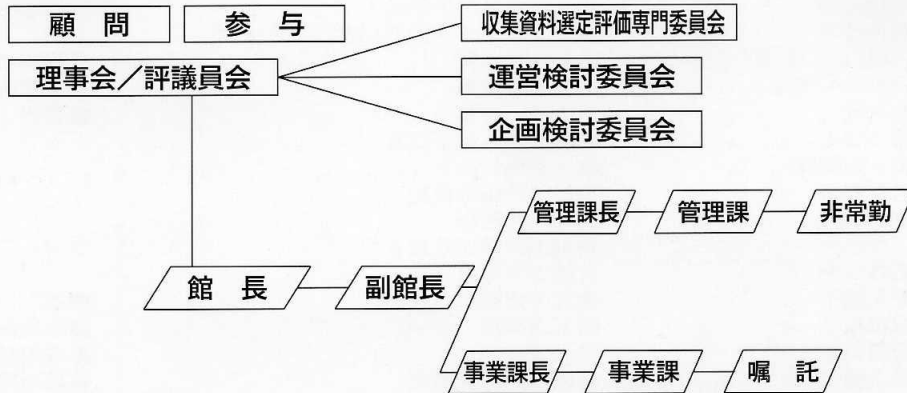


■ 組織及び役職員 ■

■ 組織機構図



■ 財団法人北海道文学館役員等の状況

＜理事・監事＞

役職名	氏名	就任年月日
理事長	澤田 誠一	H10. 4. 1
副理事長	河邨文一郎	H10. 4. 1
副理事長	園田 喜武	H10. 4. 1
副理事長	木原 武男	H10. 4. 1
副理事長	小杉 捷七	H10. 4. 1
専務理事	西村 信	H10. 4. 1
常務理事	池田 忠之	H10. 4. 1
理事	朝倉 賢	H10. 4. 1
理事	小笠原 克	H10. 4. 1
理事	神谷 忠孝	H10. 4. 1
理事	木村 敏男	H10. 4. 1
理事	工藤 欣彌	H10. 4. 1
理事	島 安	H10. 4. 1
理事	高橋 良雄	H10. 4. 1
理事	高畠 二郎	H10. 4. 1
理事	田村 哲三	H10. 4. 1
理事	辻 協啓一	H10. 4. 1
理事	永井 浩	H10. 4. 1
理事	村井 宏	H10. 4. 1
理事	山名 康郎	H10. 4. 1
監事	斎藤 大雄	H10. 4. 1
監事	平中 忠信	H10. 4. 1

＜顧問＞

伊藤 義郎 中山 周三 原田 康子 坂野上 明
堀 寛 三浦 綾子 堂垣内尚弘 八木 義徳

＜参与＞

上西 晴治(作家) 岡澤 康司(俳人) 重森 直樹(作家)
高山 亮二(文学研究) 長野 京子(児童文学) 平山廣(文学研究)
八森虎太郎(詩人)

＜評議員＞

氏名	就任年月日	氏名	就任年月日	氏名	就任年月日
東 延江	H10. 4. 1	斎藤 一郎	H10. 4. 1	富田 正一	H10. 4. 1
新井 章夫	H10. 4. 1	齊藤 征義	H10. 4. 1	鳥居 省三	H10. 4. 1
伊東 廉	H10. 4. 1	桜井 健治	H10. 4. 1	中山 昭彦	H10. 4. 1
大川 佐稚子	H10. 4. 1	佐藤 庫之介	H10. 4. 1	永田 富智	H10. 4. 1
大澤 哲夫	H10. 4. 1	塩見 一釜	H10. 4. 1	新妻 博	H10. 4. 1
小野 規矩夫	H10. 4. 1	柴村 紀代	H10. 4. 1	萩原 貢	H10. 4. 1
笠井 嗣夫	H10. 4. 1	菅原 政雄	H10. 4. 1	原 子修	H10. 4. 1
笠原 肇	H10. 4. 1	杉野 一博	H10. 4. 1	樋口 游魚	H10. 4. 1
加藤 多一	H10. 4. 1	鈴木 光彦	H10. 4. 1	菱川 善夫	H10. 4. 1
金丸 義昭	H10. 4. 1	鈴木 八駿郎	H10. 4. 1	前川 公美夫	H10. 4. 1
金箱 戈止夫	H10. 4. 1	高野 斗志美	H10. 4. 1	光城 健悦	H10. 4. 1
河 草之介	H10. 4. 1	高橋 和光	H10. 4. 1	南 利一	H10. 4. 1
川 辺 為三	H10. 4. 1	高橋 康雄	H10. 4. 1	藪 禎子	H10. 4. 1
菊地 慶一	H10. 4. 1	武井 静夫	H10. 4. 1	山下 和章	H10. 4. 1
北 光星	H10. 4. 1	立花 峰夫	H10. 4. 1	山本 丞	H10. 4. 1
木村 真佐幸	H10. 4. 1	田中 和夫	H10. 4. 1	吉田 秋陽	H10. 4. 1
工藤 正廣	H10. 4. 1	田中 厚一	H10. 4. 1	米谷 祐司	H10. 4. 1
倉島 齊	H10. 4. 1	谷 暎子	H10. 4. 1	鷺谷 峰雄	H10. 4. 1
後藤 軒太郎	H10. 4. 1	谷 口 亜岐夫	H10. 4. 1		
小林 孝虎	H10. 4. 1	千 葉 宣一	H10. 4. 1		
小繪山 博	H10. 4. 1	藤 堂 志津子	H10. 4. 1		
西 條 正人	H10. 4. 1	時 田 則 雄	H10. 4. 1		

(注) 死去 中山 周三 H11. 9. 22 三浦 綾子 H11. 10. 12 八森 虎太郎 H11. 10. 24
八木 義徳 H11. 11. 9 小笠原 克 H11. 12. 9 島 安 H12. 3. 16

<収集資料選定評価専門委員会>

氏名	所属等
神谷忠孝	理事(日本近代文学)
小笠原克	"(日本近代文学)
木村敏男	"(俳句)
田村哲三	"(短歌)
永井浩	"(詩)

<運営検討委員会>

氏名	所属等
河邨文一郎	副理事長(詩)
朝倉賢	理事(小説、シナリオ)
工藤欣彌	"(小説)
西條正人	評議員(会社役員)
谷口明雄	"(俳句)

<企画検討委員会>

氏名	所属等
園田喜武	副理事長(俳句)
小笠原克	理事(日本近代文学)
神谷忠孝	"(日本近代文学)
木村敏男	"(俳句)
田村哲三	"(短歌)
永井浩	"(詩)

氏名	所属等
加藤多一	評議員(児童文学)
工藤正廣	"(ロシア文学)
柴村紀代	"(児童文学)
原子修	"(詩)

■職員名簿

職名	氏名
館長(財団副理事長)	小杉捷七
副館長(財団専務理事)	西村信
副館長(財団常務理事)	池田忠之
管理課長	桑原拓
主査	横浜隆志
主任	長居成好
事業課長	平原一良
主査	青柳文吉
主任	原田英明
司書	小川靖子
主任	宮坂頌子
主任	岡本茂子
主任	丹伊田範子

職名	氏名
主事	米澤真澄
主事	田中順美
主事	成田麻衣子
主事	僧都一根
主事	高橋明子