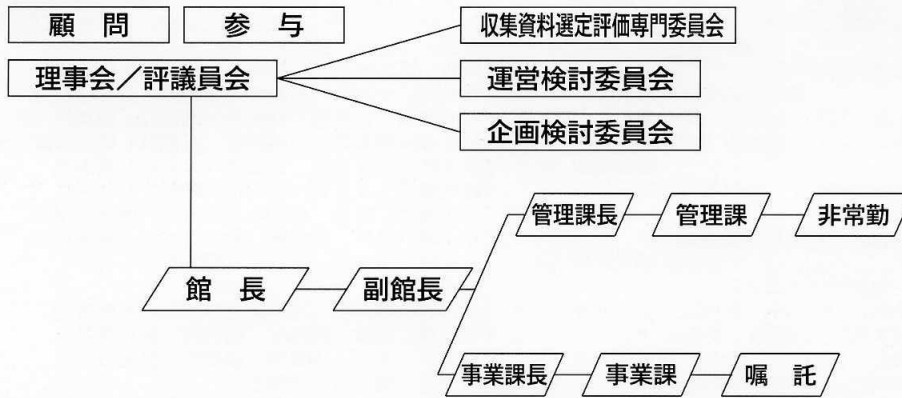


■ 組織及び役職員 ■

■ 組織機構図



■ 財団法人北海道文学館役員等の状況

<理事・監事>

役職名	氏名	就任年月日
理事長	澤田 誠一	H10. 4. 1
副理事長	河邨文一郎	H10. 4. 1
副理事長	園田 喜武	H10. 4. 1
副理事長	木原 武男	H10. 4. 1
副理事長	小杉 捷七	H10. 4. 1
専務理事	西村 信	H10. 4. 1
常務理事	池田 忠之	H10. 4. 1
理事	朝倉 賢	H10. 4. 1
理事	小笠原 克	H10. 4. 1
理事	神谷 忠孝	H10. 4. 1
理事	木村 敏男	H10. 4. 1
理事	工藤 欣彌	H10. 4. 1
理事	島 安	H10. 4. 1
理事	高橋 良雄	H10. 4. 1
理事	高島 二郎	H10. 4. 1
理事	田村 哲三	H10. 4. 1
理事	辻脇 啓一	H10. 4. 1
理事	永井 浩	H10. 4. 1
理事	村井 宏	H10. 4. 1
理事	山名 康郎	H10. 4. 1
監事	斎藤 大雄	H10. 4. 1
監事	平中 忠信	H10. 4. 1

<顧問>

伊藤 義郎 中山 周三 原田 康子 坂野上 明
堀 寛 三浦 綾子 堂垣内尚弘 八木 義徳

<参与>

上西 晴治(作家) 岡澤 康司(俳人) 重森 直樹(作家)
高山 亮二(文学研究) 長野 京子(児童文学) 平山廣(文学研究)
八森虎太郎(詩人)

<評議員>

氏名	就任年月日	氏名	就任年月日	氏名	就任年月日
東 延江	H10. 4. 1	斎 藤 一 郎	H10. 4. 1	富 田 正 一	H10. 4. 1
新 井 章 夫	H10. 4. 1	齊 藤 征 義	H10. 4. 1	鳥 居 省 三	H10. 4. 1
伊 東 廉	H10. 4. 1	桜 井 健 治	H10. 4. 1	中 山 昭 彦	H10. 4. 1
大 川 佐 雅 子	H10. 4. 1	佐 藤 庫 之 介	H10. 4. 1	永 田 富 智	H10. 4. 1
大 澤 哲 夫	H10. 4. 1	塩 見 一 釜	H10. 4. 1	新 妻 博	H10. 4. 1
小 野 規 矩 夫	H10. 4. 1	柴 村 紀 代	H10. 4. 1	萩 原 貢	H10. 4. 1
小 笠 井 嗣 夫	H10. 4. 1	菅 原 政 雄	H10. 4. 1	原 子 修	H10. 4. 1
笠 原 肇	H10. 4. 1	杉 野 一 博	H10. 4. 1	樋 口 游 魚	H10. 4. 1
加 藤 多 一	H10. 4. 1	鈴 木 光 彦	H10. 4. 1	菱 川 善 夫	H10. 4. 1
金 丸 義 昭	H10. 4. 1	鈴 木 八 駿 郎	H10. 4. 1	藤 本 英 夫	H10. 4. 1
金 箱 戈 止 夫	H10. 4. 1	高 野 斗 志 美	H10. 4. 1	前 川 公 美 夫	H10. 4. 1
河 草 之 介	H10. 4. 1	高 橋 和 光	H10. 4. 1	光 城 健 悦	H10. 4. 1
川 辺 為 三	H10. 4. 1	高 橋 康 雄	H10. 4. 1	南 利 一	H10. 4. 1
菊 地 慶 一	H10. 4. 1	武 井 静 夫	H10. 4. 1	宮 西 頼 母	H10. 4. 1
北 光 星	H10. 4. 1	立 花 峰 夫	H10. 4. 1	藪 禎 子	H10. 4. 1
木 村 真 佐 幸	H10. 4. 1	田 中 和 夫	H10. 4. 1	山 下 和 章	H10. 4. 1
工 藤 正 廣	H10. 4. 1	田 中 厚 一	H10. 4. 1	山 本 丞	H10. 4. 1
島 倉 齊	H10. 4. 1	谷 暎 子	H10. 4. 1	横 井 み づ る	H10. 4. 1
後 藤 軒 太 郎	H10. 4. 1	谷 口 亜 岐 夫	H10. 4. 1	吉 田 秋 陽	H10. 4. 1
小 林 孝 虎	H10. 4. 1	千 葉 宣 一	H10. 4. 1	米 谷 祐 司	H10. 4. 1
小 山 博	H10. 4. 1	藤 堂 志 津 子	H10. 4. 1	鷺 谷 峰 雄	H10. 4. 1
西 條 正 人	H10. 4. 1	時 田 則 雄	H10. 4. 1		

(注) 辞退 藤 本 英 夫 H10. 6. 15 宮 西 頼 母 H10. 12. 22
死去 横 井 み づ る H10. 9. 23

<収集資料選定評価専門委員会>

氏 名	所 属 等
神 谷 忠 孝	理 事 (日本近代文学)
小笠原 克	" (日本近代文学)
木 村 敏 男	" (俳 句)
田 村 哲 三	" (短 歌)
永 井 浩	" (詩)

<運営検討委員会>

氏 名	所 属 等
河 邨 文一郎	副理事長 (詩)
朝 倉 賢	理事 (小説、シナリオ)
工 藤 欣 彌	" (小 説)
西 條 正 人	評議員 (会 社 役 員)
谷 口 明 雄	" (俳 句)

<企画検討委員会>

氏 名	所 属 等
園 田 喜 武	副理事長 (俳 句)
小笠原 克	理 事 (日本近代文学)
神 谷 忠 孝	" (日本近代文学)
木 村 敏 男	" (俳 句)
田 村 哲 三	" (短 歌)
永 井 浩	" (詩)

氏 名	所 属 等
加 藤 多 一	評議員 (児童文学)
工 藤 正 廣	" (ロシア文学)
柴 村 紀 代	" (児童文学)
原 子 修	" (詩)
藤 本 英 夫	" (考 古 学)

■職員名簿

職 名	氏 名
館長(財団副理事長)	小 杉 捷 七
副館長(財団専務理事)	西 村 信
副館長(財団常務理事)	池 田 忠 之
管 理 課 長	小 池 吉 明
主 査	桑 原 拓
主 任	長 居 成 好
事 業 課 長	平 原 一 良
学 芸 員	青 柳 文 吉
主 任	田 澤 義 公
司 書	小 川 靖 子
主 任	宮 坂 頌 子
主 任	岡 本 茂 子
主 任	丹伊田 範 子

職 名	氏 名
主 事	米 澤 真 澄
主 事	馬 淵 直 子
主 事	田 中 順 美
主 事	成 田 麻 衣 子
主 事	僧 都 一 根