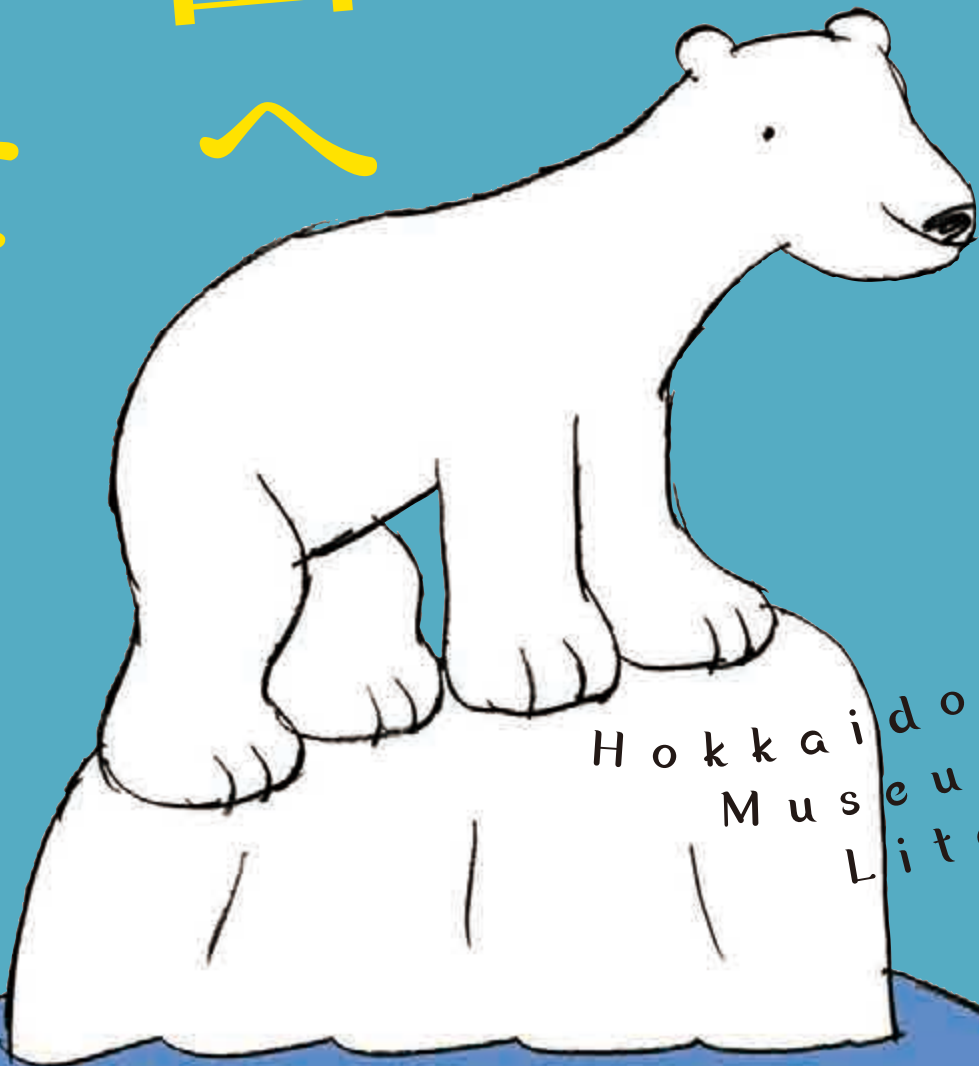


ファミリー文学館

絵本の 動物園へ ようこそ

観覧料
無料



2017.12/2(土) — 2018.1/21(日)

堀川真・画

開館時間：午前9時30分～午後5時

※展示室入場は午後4時30分まで

休館日：月曜日(1月8日は除く)、12月29日(金)～1月3日(水)、1月9日(火)

主催：北海道立文学館、公益財団法人北海道文学館(北海道立文学館指定管理者)

後援：北海道、札幌市、札幌市教育委員会

中島公園

北海道立文学館
特別展示室

〒064-0931 札幌市中央区中島公園1-4
TEL.011(511)7655 FAX.011(511)3266
<http://www.h-bungaku.or.jp/>

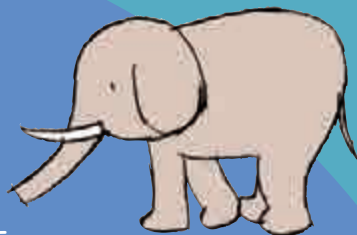
施設設置者・北海道教育委員会 指定管理者・公益財団法人北海道文学館

この冬、中島公園に動物園が出現!

とはいっても本物のどうぶつはいません。絵本の中のどうぶつたちが大集合。ゾウやゴリラ、ライオン、キリン、シロクマなどが描かれている絵本の動物園です。ぜひ手にとって〈おはなし〉の中のどうぶつたちとふれあってください。

ファミリー文学館

絵本の動物園へようこそ



えほん動物園

あべ弘士さんのゴリラ、堀川真さんのゾウ、ライオン、トラ、キリン、シロクマ、ペンギン、ワニ、カバがお出迎え。絵本もいっぱいです。あべ弘士作『どうぶつえんガイド』(1995年 福音館書店)の原画もありますよ。

関連事業

どうぶつギャラリー

あべ弘士さんの原画・手島圭三郎さんの版画を展示。迫力ある動物をお楽しみください。



●講演会 「あべさんに教えてもらおう、動物のこと」

日時 平成30年1月14日(日) 14:00~15:30
会場 北海道立文学館 講堂
講師 あべ弘士氏(絵本作家)、明楽みゆき氏(ピアノ奏者)
対象 小学生以上(小学生の方は保護者と一緒にご参加ください)
定員 80名(要申込)
申込方法 12月20日(水) 9:00より電話にて受付



どうぶつライブラリー

ネコ、イヌ、サル、オオカミなど、動物絵本がいっぱいのコーナー。ゆっくり読んでくださいね。



●ワークショップ 「どうぶつすごろくをつくろう」

日時 平成29年12月17日(日) 10:30~12:00
会場 北海道立文学館 講堂
講師 当館職員
対象 小学生と保護者
定員 15組(要申込)
申込方法 12月3日(日) 9:00より電話にて受付



●ワークショップ 「パタパタアニマルをつくろう」

日時 平成30年1月11日(木) 10:30~12:00
会場 北海道立文学館 講堂
講師 堀川真氏(絵本作家)
定員 15組(要申込)
申込方法 12月23日(土) 9:00より電話にて受付

親子手作りコーナー

「ゆらゆらアニマル」をつくろう!
紙工作でゆらゆら揺れる動物を作しましょう。

どうぶつ絵本読み聞かせ

日時 ①平成29年12月24日(日)
②平成30年1月21日(日)
11:00~11:20
会場 北海道立文学館 特別展示室内
出演 当館職員
定員 10名(当日先着)

堀川真・画

常設展のご案内/北海道の文学(通年開催)

北の大地に育まれてきた北海道の文学。自筆原稿や初版本など貴重な資料をご覧ください。
観覧料:一般500(400)円、高大生250(200)円 ()内は10名以上の団体料金
65歳以上、中学生以下無料。高校生は土曜日無料。*詳細はお問い合わせください。

●次回特別展のご案内 「北海道文学館」創立50周年記念特別展 有島武郎と未完の『星座』 2018年2月3日(土)~3月25日(日)

「カインの末裔」「生れ出づる悩み」などの名作を生んだ作家・有島武郎(1878~1923年)。本展ではその足跡を辿り、自身の札幌農学校(現・北海道大学)時代をモデルにした未完の小説『星座』に焦点をあてて紹介します。
一般700(560)円 高大生450(360)円 小中生300(240)円 65歳以上450(360)円 ()内は10名以上の団体料金

北海道立文学館

〒064-0931 札幌市中央区中島公園1-4
地下鉄南北線中島公園駅(出口③)または幌平橋駅(出口①)から徒歩6分
市電「中島公園通」停留所下車徒歩10分
JRバス・中央バス「中島公園入口」より徒歩4分

【お問い合わせ】公益財団法人北海道文学館
TEL:011-511-7655 FAX:011-511-3266
<http://www.h-bungaku.or.jp/>
施設設置者:北海道教育委員会
指定管理者:公益財団法人北海道文学館

